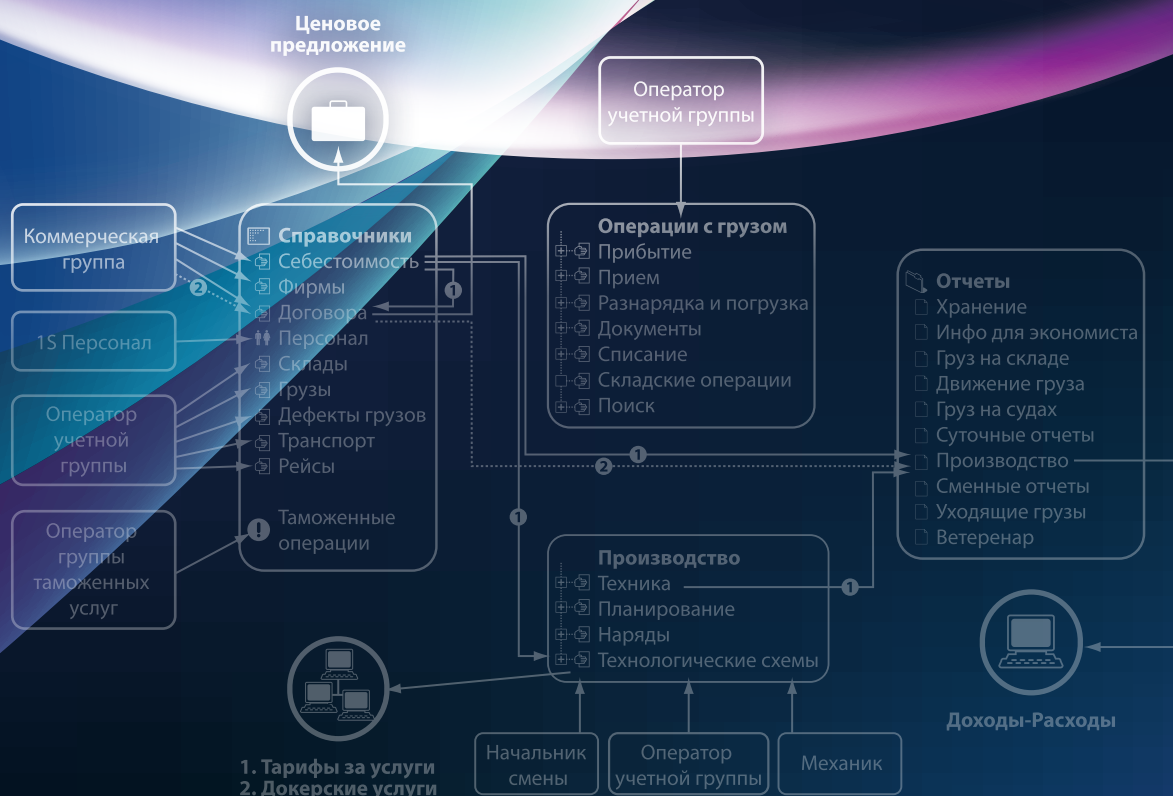


TISK®

Transit Info System Keeping

АВТОМАТИЗИРОВАННАЯ СИСТЕМА УПРАВЛЕНИЯ ПРОИЗВОДСТВЕННОЙ ДЕЯТЕЛЬНОСТЬЮ СТИВИДОРНОЙ КОМПАНИИ



ЧТО ТАКОЕ TISK®

Автоматизированная система управления производственной деятельностью стивидорной компании TISK® представляет собой клиент-серверную систему на базе MS SQL Server под управлением MS Windows Server. Имеет модульную структуру, открытая, расширяемая и настраиваемая с учетом специфики применяемых на предприятии технологий и процедур.

Выходные формы изготавливаются с помощью генератора Crystal Report 9.0.

Автоматизированная система управления TISK® внедрена в стивидорной компании AS Refetra (порт Мууга), в OÜ Varumees (порт Мууга), на терминале BST OÜ (порт Мууга) и на RO-RO терминале AS HTG Invest (порт Таллин).

Отчеты

- Отчеты
- Расчет хранения грузов
- Инфо для экономиста
- Груз на складе
- Движение груза
- Груз на судах
- Суточные отчеты
- Производство
- Сменные отчеты
- Уходящие грузы
- Ветеренар

16.03.2006
13:34:09

Отчет о работе за смену Ф-4

16.12.2006

Тех. линия	Вариант	Груз	Владелец груза	Упаковка	К-во(шт)	Брутто(т)	Нетто(т)
Смена: 20:00 - 08:00							
Наряд N-2006-02830 (Ageikini brigaad)							
2	СР/ЭКР - СУДНО	Сталь		Рулон	79	1,746.490	1,746.490
3	СКЛАД - СУДНО	Алюминий	АО Экспедитор Ретромакс	В упаковке	144	134.519	134.519
4	СР/ЭКР - СКЛАД	Сталь		В упаковке	108	193.865	184.213
6	ВАГОН - СКЛАД	Алюминий	АО Экспедитор Ретромакс	Без упаковки	90	67.229	67.229
Наряд N-2006-02831 (Varumees - 1 Brigaad) div 1							
1	СКЛАД - ВАГОН	Какао-бобы	АО Контимер	Мешок	1534	100.066	98.994
Наряд N-2006-02832 (Varumees - 1 Brigaad) div 2							
2	ВАГОН - СКЛАД	Алюминий	АО Экспедитор Ретромакс	Без упаковки	270	201.550	201.550
3	СКЛАД - СУДНО	Алюминий	АО Экспедитор Ретромакс	В упаковке	377	352.486	352.486
Итого за смену:					2602	2,796.205	

Суточные отчеты

Дата: 16.03.2006

Смена: 1 (20:00 - 08:00)

Сменный отчет (детальный)
 Суточный отчет
 Сменный отчет (общий)



ОПИСАНИЕ TISK®

Информационная система производственной деятельности стивидорной компании **TISK®** разработана концерном Transiidikeskuse AS (www.tk.ee) для дочерних предприятий-операторов порта (стивидорных компаний, специализированных терминалов) с целью повышения эффективности их деятельности.

Система **TISK®** позволяет автоматизировать управленческие операции, процессы передачи грузов и бизнес-процессы, как универсальной стивидорной компании, так и специализированного терминала (например, контейнерного или РО-РО).

Выполнение операций процесса передачи грузов тесно связано с обработкой, подачей, подходом транспортных

средств. В связи с этим, в состав информационной системы **TISK®** включены задачи по учету погрузки-выгрузки транспортных средств, исполнению каргоплана, учету морского и не морского грузооборота.

Рамками **TISK®** также охвачена деятельность по таможенным формальностям, которая осуществляется стивидорными компаниями в свободной таможенной зоне.

Задачи **TISK®** - оперативное планирование, учет и контроль использования производственных ресурсов, технических средств, складских площадей, оборудования, персонала - ориентированы на внутреннюю организацию деятельности стивидорной компании.

Основными документами в этой части выступа-

ют сменно-суточный план и наряд-задание, в процессе формирования которых, осуществляется сбор и ввод данных об объектах работ, о выходе и занятости рабочих, об использовании технических средств, о состоянии элементов процесса погрузки и результатах выполнения работ, издержках, простоях. Наличие такой информации позволяет **TISK®** выдавать нужные сведения для экономической оценки производственной ситуации по каждой рабочей смене, судну или грузу и принимать своевременные решения, повышающие эффективность деятельности и обеспечивающие прибыль.





Talileht (Jaotuskava Nr. 7563/72C BPP) - VAATAMINE

Tlm. Nr.: 39276 Töökäsk Nr.: 2006-00750 2006-00750 Vahetus: 2 (08.00 - 20.00)
 Talman: SUTOVA SVETLANA TL Nr.: 1 Alates: 17.03.2006 18:00 18:00
 Teller: SAVITSKAJA ŽANNA Br.: Agekiri brigaad (412010) Kuni: 17.03.2006 20:00 20:00

Kust: LADU Tüüp: Leopinnad Uus
 Kohtadelt: Ladu/Transport: Ladu Nr.1
 RDok:

Kuhu: TRANSPORT Tüüp: Teised transport Uus
 Reis: 40 KONT/72C BPP (17.03.)

PUUDUB Veosed Üh. vahend.

R. Dok.:

Omal käigul

Read	Veos	Reis	Kohtadelt	Kohtadele	Arv/Def.arv	Brutto/Def.b...	Netto/Def.n...	Mah/Def.m...	RDok/Valk
	Pakkepaber	24291015	42...		22	28492	28492		ESCU 922

Arv: 22, Brutt

AS REFETRA
 Registratsioon 10173090
 KMKR nr. EE100446496
 Majandustegevuse liib Z00002/EE100EE
 Koostis 17. Harbneeme, Viimsi vald,
 74001 Haarja saakond

Väljaminekuorder nr. 1643
17.03.2006

Kauba nimetus: **Paber ja kartong** Transpordi nr.: **40 KONT/72C BPP**

Larv kirjeldus	Pakid	Arv	Brutto	Netto	Üh.M3	Va raskus
Kauba saaja: Muuga CT AS, Jaotuskava: Refetra AS Nr.72C BPP						
ESCU 9224063 HJSEE001707						
Pakkepaber SSK1078N-2	Rull	22	28492	28492		24291015 (429136) - 11.03.2006 Dekl.TI 06EE5300EE00325427 10.03.2006
Format H-242 GS M 80						
Pärtoli Venemaa						
Kokku		22	28492	28492		
Total:		22	28492	28492		

Kokku talilehtedes: Jaotuskava: Arv: 22 Brutto: 28492 Netto: 28492 => Talileht

Välja

Kauba võttis vastu: AS MUUGA CT
 * Voimis: Üld Volitus
 4.11.2004

Kauba andis välja: Sergei Petrov

Alkiri _____

Alkiri _____

TISK® РЕШАЕТ СЛЕДУЮЩИЕ ЗАДАЧИ:

- **Номерной и количественный учет** движения всех видов грузов, а также грузов в контейнерах, собственно контейнеров, трейлеров и прочих средств укрупнения, включая операции по их формированию/расформированию.
- **Процессы передачи и хранения грузов.** Складской учет (режимы свободной таможенной зоны, таможенного терминала, таможенного склада), складские операции и учет перемещений грузов по складским местам. Контроль выполнения разрядок и поручений. Формирование грузовой документации, складских отчетов, в том числе расчётов по срокам и стоимости хранения грузов.
- **Учет коммерческих браков** (дефектов, повреждений грузов и средств укрупнения).
- **Операции таможенных формальностей** (смена владельца груза и др.), расчет стоимости оказанных услуг.
- **Учет обработки транспортных средств** (жд вагонов, автомашин, судов по грузовым помещениям - исполнение каргопланов).
- **Учет использования перегрузочной техники** стивидорной компании.
- **Сменно-суточное планирование,** расстановка технических и людских ресурсов, формирование и выдача наряд-заданий.
- **Создание технологических схем** перегрузочных работ, техническое нормирование.
- **Учет рабочего времени** докеров-механизаторов. Ведется на основании наряд-заданий по каждой технологической линии и каждому отдельному работнику. Данные учета рабочего времени по требованию оператора передаются в систему Учета персонала.
- **Учет оплаты труда.** Расчет сдельной, сдельно-повременной зарплаты докеров стивидорной компании и ее дочернего предприятия-поставщика рабочей силы, а также стоимости услуг привлеченной рабочей силы. Результаты расчетов по требованию оператора передаются в бухгалтерскую систему.
- **Расчет стоимости перегрузочных работ** на базе технологических схем, определение тарифов, цен по запросам клиентов. Тарифы и цены на грузовые и вспомогательные работы определяются на основании себестоимости их выполнения, нормы прибыли и коэффициента сложности (риска) работ для стивидорной компании.
- **Оперативный учет и контроль затрат** в сравнении с расчетными данными доходов на погрузо-разгрузочных работах: сколько зарабатывает и тратит стивидорная компания в заданном периоде или на этапе процесса, какие операции наиболее затратные, какие убыточные.
- **WEB-приложение:** предоставление информационных услуг для клиентов стивидорной компании (экспедиторов, получателей/отправителей грузов и др.) через глобальную сеть Internet.

Tallitell - VAATAMINE

Tim. Nr.: 38946 Tookaask Nr.: 2006-00701 Vahetus: 1 (20.00 - 08.00)

Talman: TABOTŠENKO RAISIA TL Nr.: 2 Alates: 13.03.2006 21.20 21.20

Teller: BILOZOR MARGARITA Br.: Kuksgauzeni bigaad [412330] Kuni: 13.03.2006 22.40 22.40

Kust: TRANSPORT Tuup: Raudteetransport Uus Kuhu: LADU Tuup: Laopinnad Uus

Reis: 24555841 [14.03.2006] RDok: []

LISAMINE Veosed Üh. vahend

Veos	Reis	Kohaldelt	Kohaldale	Arv/Def.arv	Brutto/Def.b.	Netto/Def.n.	Mahv/Def.m.	RDok.Valk
Paber (Rull) / ...	24555841 [14.03.2006]			10	1930	1680		
Paber (Rull) / ...	24555841 [14.03.2006]			32	30720	30720		

Arv: 42, Brutto: 46227, Netto: 46227

AS Refetra f-147

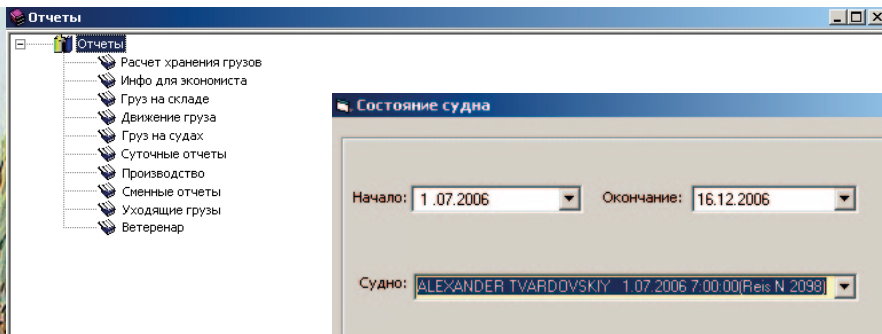
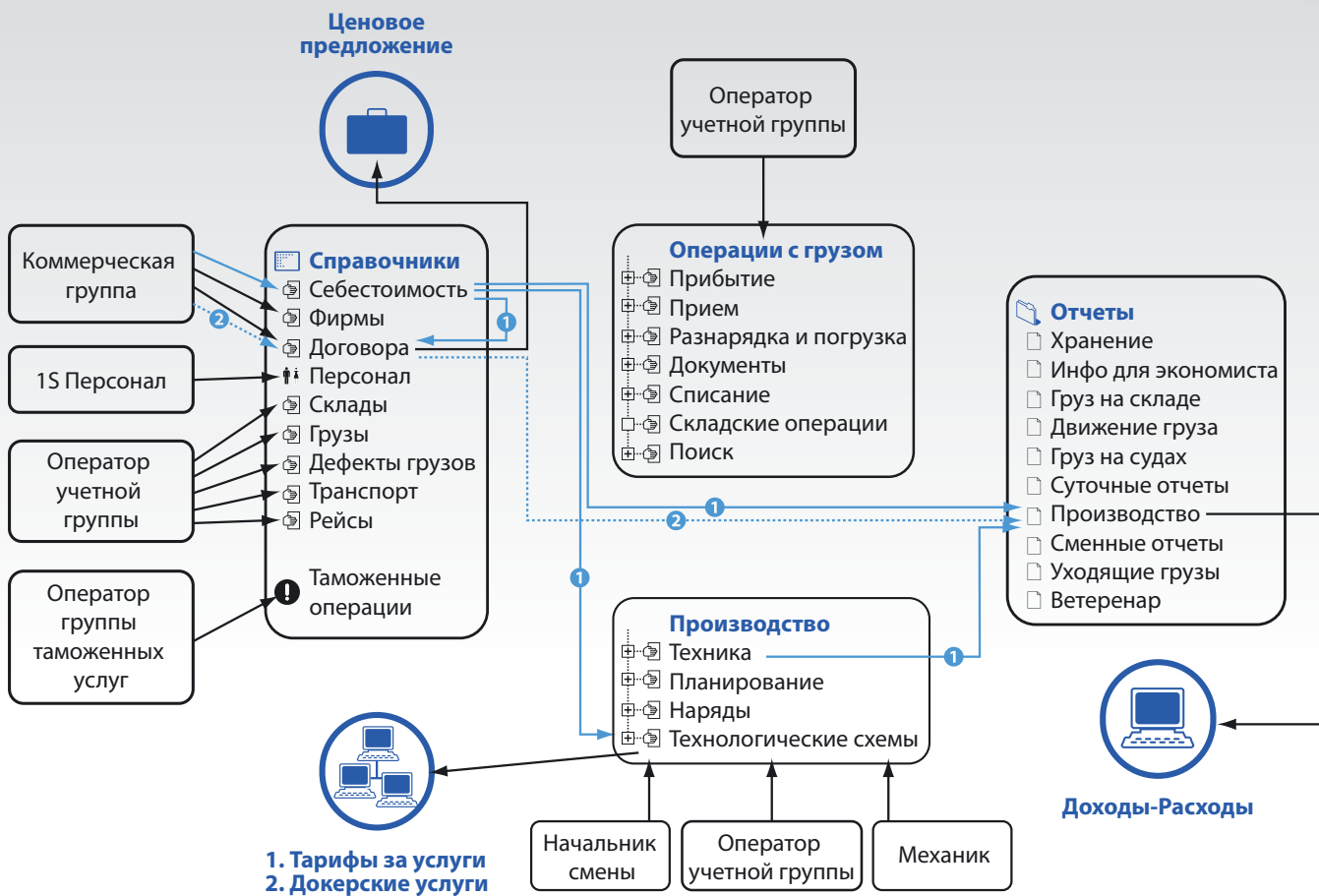
Acceptance certificate N 621
14-märts-2006

Description of goods: Paber ja kartong
Contract: 10-12/095-01

Consignor: SEGEZSKIJ TSBK OAO
Consignee: Refetra AS

Mark and number Date time Docum. ent. Part

Amount Brutto, kg Netto, kg Cub.m. Amount Brutto, kg Netto, kg Cub.m.



16.03.2006
13:57:01

Погрузка судна

ALEXANDER TVARDOVSKIY 1.07.2006 7:00:00 (Rev: 2098)

Часть 1: На судне

Наименование груза	Погружено на судно				Остаток по разгрузке				Номер разгрузки		
	Упак(шт)	К.вес(кг)	Объем(м3)	Налич(шт)	К.вес(кг)	Объем(м3)	Налич(шт)	Объем(м3)			
BENITO (long)-9228	В упаковке	303	704890	0	1006	996	0	0	0	0.000	9228
HALLIUS (long)-9228	В упаковке	14	21609	0	30	870	0	0	0	0.000	9228
LIGNATOR (long)-9228	В упаковке	109	92534	0	152	191	0	0	0	0.000	9228
LIGNATOR (palet)-9228	В упаковке	255	163194	0	223	134	0	0	0	0.000	9228
SILVANUS (palet)-9228	В упаковке	76	55455	0	79	222	0	0	0	0.000	9228
Итого:		757	1837682	0	1402	403	0	0	0	0.000	
Итого на судне:		757	1837682	0	1402	403	0	0	0	0.000	

Часть 2 По трюмам

Трюм	Всего:	Упак(шт)	К.вес(кг)	Объем(м3)
Трюм 1	462	438534	615.049	
BENITO (long)-	68	138193	0	225.990
LIGNATOR (long)-	64	54832	0	77.617
LIGNATOR (palet)-	254	162554	0	232.220
SILVANUS (palet)-	76	55455	0	79.222
Трюм 2	295	607148	867.354	
BENITO (long)-	235	546697	0	780.996
HALLIUS (long)-	14	21609	0	30.870
LIGNATOR (long)-	45	38202	0	54.574
LIGNATOR (palet)-	1	640	0	0.914

ПРЕИМУЩЕСТВА TISK®

- TISK® - открытая система, настраиваемая с учетом специфики применяемых на предприятии технологий и процедур.
- Внедрение TISK® не требует серьезной реорганизации управления, легко адаптируется к специфике стивидорной компании (терминала), поскольку программный продукт разработан специально для использования конечными пользователями стивидорной компании.
- Функциональность TISK® отлажена в реальных условиях работы различных по своей специфике предприятий:
 - паромного терминала (порт Таллин),
 - специализированного предприятия по поставке портовых рабочих (порт Мууга),

Тех. линия	Вариант	Груз	Владелец груза	Упаковка	К-во(шт)	Брутто(т) Нетто(т)	Объем(м3)
16.03.2006 13:34:09							
Отчет о работе за смену							
16.12.2006							
Ф-4							
Смена: 20:00 - 08:00							
Наряд N-2006-02830 (Ageikini b rigaad)							
2	СР/УКР - СУДНО	Сталь		Рулон	79	1,746.490 1,746.490	
3	СКЛАД - СУДНО	Алюминий	АО Экспедитор Ретромакс	В упаковке	144	134.519 134.519	
4	СР/УКР - СКЛАД	Сталь		В упаковке	108	193.865 184.213	
6	ВАГОН - СКЛАД	Алюминий	АО Экспедитор Ретромакс	Без упаковки	90	67.229 67.229	
Наряд N-2006-02831 (Varumees - 1 Brigaad) div 1							
1	СКЛАД - ВАГОН	Какао-бобы	АО Контимер	Мешок	1534	100.066 98.994	
Наряд N-2006-02832 (Varumees - 1 Brigaad) div 2							
2	ВАГОН - СКЛАД	Алюминий	АО Экспедитор Ретромакс	Без упаковки	270	201.550 201.550	
3	СКЛАД - СУДНО	Алюминий	АО Экспедитор Ретромакс	В упаковке	377	352.486 352.486	
Итого за смену:					2602	2,796.205	

- универсальной стивидорной компании (порт Мууга),
 - специализированного терминала перевалки металлолома(порт Мууга)
- TISK® отвечает требованиям учета (Номерного или Количественного) всех видов груза независимо от специфики, включая штучные, навалочные, лесные грузы, а также грузы в контейнерах, собственно контейнеров, трейлеров и их формирование-расформирование.

– TISK® имеет возможность учета (Номерного или Количественного) средств укрупнения груза (ролл-трейлеры, флеты и т.п.), отслеживания статуса средств укрупнения при складских операциях – выгрузки/загрузки (частичной или полной), перегрузки (частичной или полной) с автоматической поддержкой учета движения и хранения груза.

- Функции складского учета TISK® (процессы передачи и хранения грузов) реализо-





ваны в 3-х режимах:

- свободной таможенной зоны,
- таможенного терминала,
- таможенного склада с формированием и передачей в таможенный департамент требуемой отчетности

базе технологических схем,

- цен на продажу стивидорных услуг,
- тарифов на оплату труда.

– TISK® имеет функцию представления данных для анализа результатов работ за

период не только в учетных показателях (тонны, единый времени), но и в денежном измерении затрат в сравнении с расчетными данными доходов по действующим тарифам/ценам. Например, сколько зарабатывает и тратит стивидорная компания в каждую рабочую смену, на обработке конкретного судна или груза, а также какие операции наиболее затратные, какие убыточные.

– Система отчетности TISK® базируется на известном генераторе отчетов Crystal Reports.

Привлекательности TISK® добавляет сравнительно низкая стоимость.

– TISK® имеет возможности определения (расчета):

- себестоимости погрузо-разгрузочных работ на

Töötajad

Töökäsu andmed

Töökäsk: 2008-02128 Vahetus: 28.09.2008 20:00 - 08:00

Liini Nr.: 1 Brigaad: Popovi brigaad (412020)

T.Num	Nimi	Tehnika
<input type="checkbox"/>	35127 ALEKSIN, OLEG	
<input type="checkbox"/>	35127 ALEKSIN, OLEG	A008 Kalmar
<input type="checkbox"/>	70025 ANTONJUK, IGOR	
<input type="checkbox"/>	70025 ANTONJUK, IGOR	A001 Linde 2
<input type="checkbox"/>	70079 ARTIUSCHENKO, MYKH...	
<input type="checkbox"/>	70079 ARTIUSCHENKO, MYKH...	A253 Linde2
<input type="checkbox"/>	70079 ARTIUSCHENKO, MYKH...	A458 Kalmar
<input type="checkbox"/>	70070 BÖKOV, ANTON	
<input type="checkbox"/>	70070 BÖKOV, ANTON	A002 Linde 2
<input type="checkbox"/>	28992 GRIGORJEV, JURI	
<input type="checkbox"/>	07874 JURASKEVITS, ANATOLI	
<input type="checkbox"/>	31570 SLJUNKO, ANDREI	A246 Linde 2
<input type="checkbox"/>	70082 TŠUDINOV, OLEG	
<input type="checkbox"/>	70082 TŠUDINOV, OLEG	T001 Kalmar
<input type="checkbox"/>	34982 TUMAN, VJATŠESLAV	

Töökäsk

Töökäsk Nr.: 2008-02128 Vahetus: 1 (20:00 - 08:00) Kuupäev: 28.09.2008

Tüüp: Tavaline Brigaad: 412020 Popovi brigaad Liit:

Personal Tehnika

Brigaad: Määratud Brigaadid:

T.Num	Perekonnanimi	Eesnimi
<input type="checkbox"/>	35127 ALEKSIN	OLEG
<input type="checkbox"/>	70025 ANTONJUK	IGOR
<input type="checkbox"/>	70079 ARTIUSCHENKO	MYKHAILO
<input type="checkbox"/>	70070 BÖKOV	ANTON
<input type="checkbox"/>	09559 DANILOV	ALEKSANDER

Uus Töökäsk

4/63

Töökäsk nr: 2008-02128 Tavaline "Kinnitat"

pühapäev, 28 september, 2008

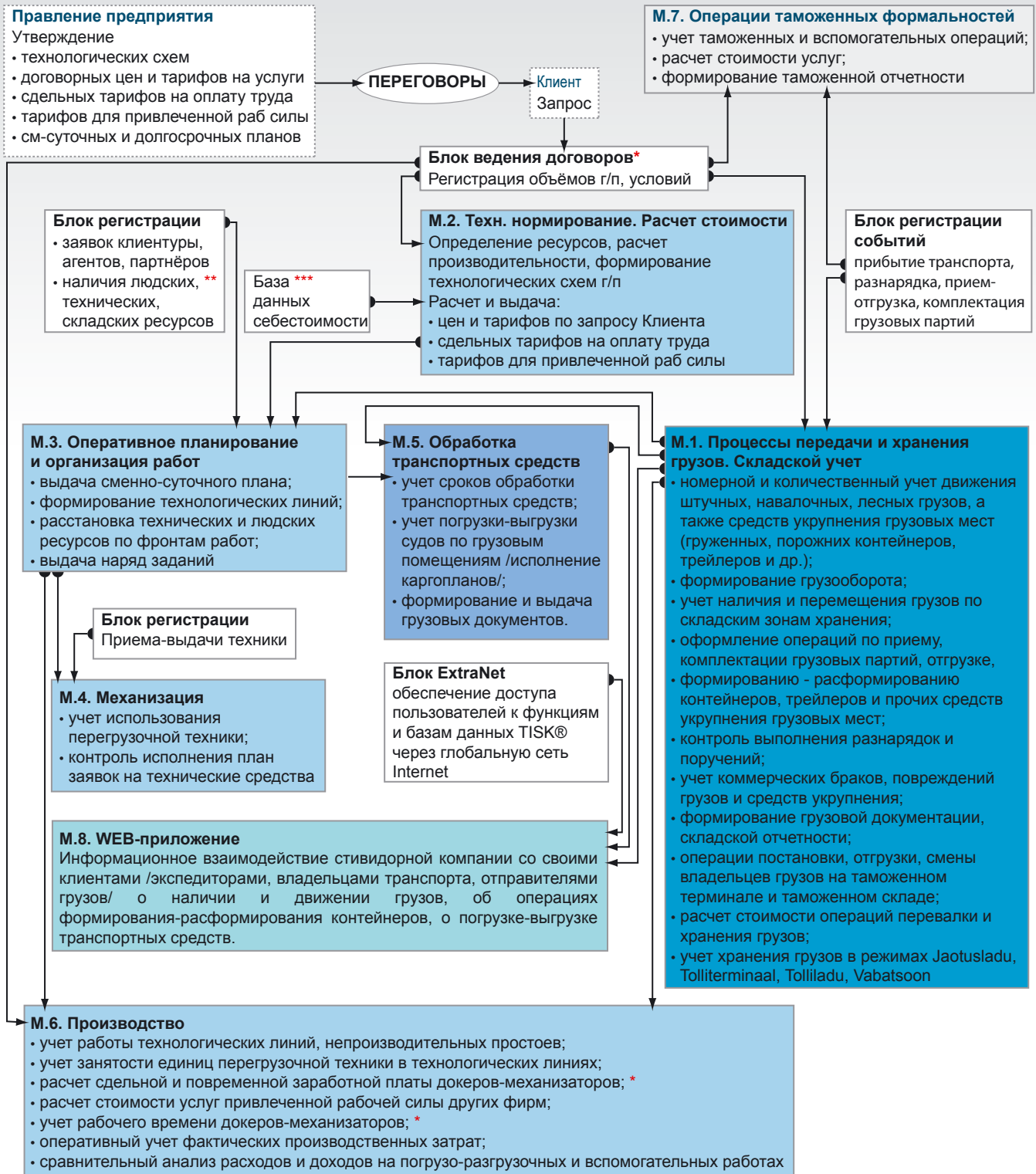
Vahetus: 1 (20:00 - 08:00)

Popovi brigaad

Koha: 10 m.

	Kel.ks	õpp	Tõus	Kv	Tk	Toom.	m3	%
Liini Nr. 1	20:00 - 08:00	11:00	1:00					
Skeem Nr: 02831	Külmkamber-Elektrivinnastaja-Ladu-Laadur-Vagun(käsitst)							
Konservid karbid	Lapung Nr: 3-12/073-07	Fast Train OÜ						
09559	DANILOV, ALEKSANDER	Rocla (R622)	1.25					
09559	DANILOV, ALEKSANDER		0.75					
34523	IVANOV, ALEKSANDER		11.00					
45863	PANARIN, OLEG		1.00					
45863	PANARIN, OLEG	Linde 2.0t(A249)	10.00					
27673	POPOV, VLADIMIR		11.00					
31570	SLJUNKO, ANDREI		11.00					
Norm: 6 in.	60 Tivah					55.00 in ³	6083	67.984 136%
Koha kaal: 0.015	Tarif, pak: EEKT 50.00	Hind: 3399.20						Kesk: 0.011
Liini Nr. 2	20:00 - 00:00	4:00	1:00					
Skeem Nr: 01424	Konteiner-Laadur-Ladu							
Lehtteras pakkides	Lapung Nr: 3-12/009-08	Neigerson Logistics OÜ						
35127	ALEKSIN, OLEG	Kalmar(A008)	3.00					
70025	ANTONJUK, IGOR		0.75					
70025	ANTONJUK, IGOR	Linde 5t(A001)	3.25					
70079	ARTIUSCHENKO, MYKHAILO		1.00					
70079	ARTIUSCHENKO, MYKHAILO	Linde 2.0t(A233)	3.00					
70070	BÖKOV, ANTON		0.75					
70070	BÖKOV, ANTON	Linde 5t(A002)	3.25					
70082	TŠUDINOV, OLEG		1.00					
70082	TŠUDINOV, OLEG	Kalmar(T001)	3.00					
Norm: 3 in.	300 Tivah					20.00 in ³	18	40.771 22%
Koha kaal: 2.000	Tarif, pak: EEKA 85.00	Hind: 1700.00						Kesk: 2.265

ФУНКЦИОНАЛЬНАЯ СХЕМА ИНФОСИСТЕМЫ ПРОИЗВОДСТВЕННОЙ ДЕЯТЕЛЬНОСТИ СТИВИДОРНОЙ КОМПАНИИ TISK®



* по требованию пользователя данные переносятся в dbf-файл для использования в бухгалтерской системе

** данные о людских ресурсах поступают из ИС учета персонала ежедневно и при изменениях

*** данные рассчитываются на основании годовой (полугодовой) бухгалтерской статистики



Transiidikeskuse AS

Rävala pst 3 / Kuke tn 2, 10143 Tallinn Estonia
Tel.: +372 631 9205, Факс: +372 631 9100, E-mail: tk@tk.ee