

DEVELOPMENT PROJECT
TERASE 16
WWW.TERASE16.COM



DEVELOPMENT PROJECT
TERASE 16
WWW.TERASE16.COM



DEVELOPMENT PROJECT
TERASE 16
WWW.TERASE16.COM



DEVELOPMENT PROJECT
TERASE 16
WWW.TERASE16.COM



DEVELOPMENT PROJECT
TERASE 16
WWW.TERASE16.COM





TALLINNA SADAM



KADRIORG

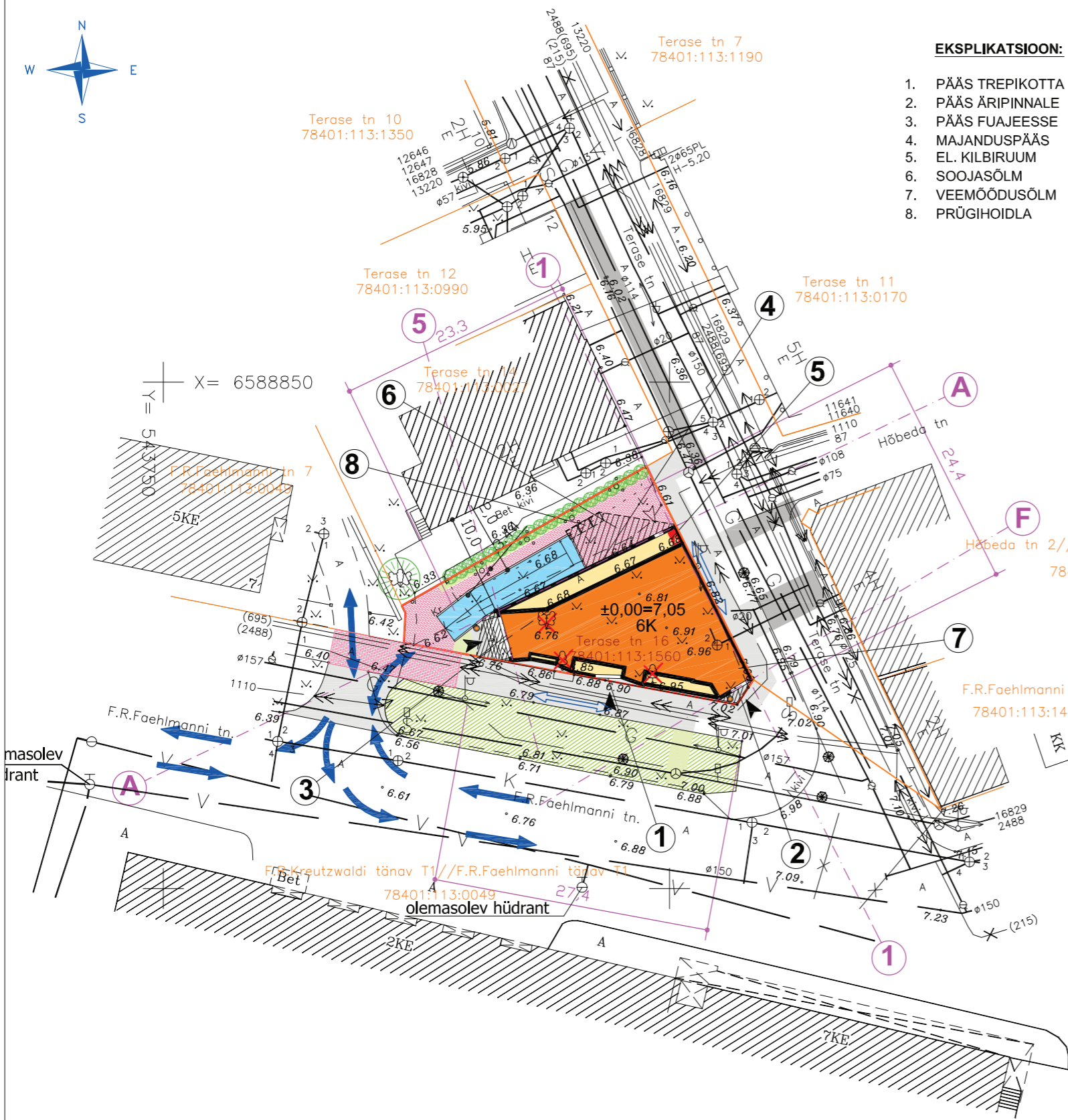
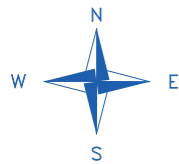


VANALINN



TERASE 16





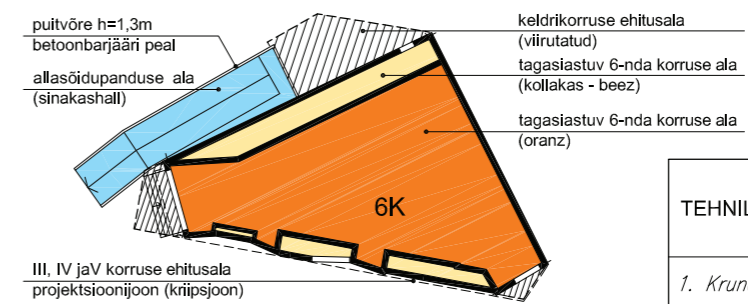
EKSPLIKATSIOON:

1. PÄÄS TREPIKOTTA
2. PÄÄS ÄRIPINNALE
3. PÄÄS FUAJEESSE
4. MAJANDUSPÄÄS
5. EL. KILBIRUUM
6. SOOJASÖLM
7. VEEMÖÖDUSÖLM
8. PRÜGIHOIDLA

TINGMÄRGID:

— projektitava krundi piir

projekteeritud hoone



- ▼ ▼ peapääs hoonesse / majanduspääs
- ▨ olemasolev hoone lähipiirkonnas
- ⊙ olemasolev säilitatav puu lähipiirkonnas
- ✗ detailplaneeringu alusel mahavõetav puu 3tk.
- ⊗ põõsashekk 1,5m (sirel) korrastatav ja juurdeistatav 28jm
- [II] prügikonteinerid hoonesisises hoidlas keldrikorrusel
- ▨ muruala hoone krundil 25,3m² / väljaspool krundi 10,5m²
- ▨ ehitusaegselt kaitstav muruala lähiumbruses
- ▨ asfalteeritud sissesõidu ala 45,2m² / taastatav sõidutee ala 94,2m²
- ▨ taastatav asfalteeritud kõnnitee ala 181,0m²
- ▨ betoonkividega sillutatud ala: punane (paksus 60mm) 76,4m²
- proj. prügiuum 2tk.
- ⇄ sõidukite liiklussuunad
- ⇄ jatakääljate liiklussuunad

| TEHNILISED NÄITAJAD | Terase tn 16 |
|------------------------------|------------------|
| 1. Krundi pind | 435,0 m² |
| 2. Ehitusalune pind | 306,1 m² |
| 3. Kasulik pind | 1531,2 m² |
| s.h. mitteeluruumide pind | 422,5 m² |
| s.h. eluruumide pind | 925,2 m² |
| s.h. elamispind | 705,8 m² |
| s.h. abipind | 219,6 m² |
| s.h. äripinda | 36,2 m² |
| s.h. käiguteed | 138,4 m² |
| s.h. tehnoruumid | 8,7 m² |
| 4. Korruselisus | 6 |
| Parapeti kõrgus maapinnast | 18,14 m |
| 6. Netopind | 0000,0 m² |
| s.h. suletud netopind | 1531,2 m² |
| s.h. avatud netopind | 000,0 m² |
| 7. Brutopind | 1812,8 m² |
| s.h. suletud brutopind | 1753,6 m² |
| s.h. avatud brutopind | 59,2 m² |
| 8. Hoone ruumala | 4416 m³ |
| s.h. maapealne ruumala | 3656 m³ |
| 9. Hoone pikkus | 27,4 m |
| 10. Hoone laius | 24,4 m |
| 11. Korterite arv | 13 |
| s.h. ühetoalisi | 0 |
| s.h. kahetoalisi | 8 |
| s.h. kolmetoalisi | 4 |
| s.h. neljatoalisi | 0 |
| s.h. viietoalisi | 1 |
| 12. Rõdude ja terrasside arv | 13 |
| 13. Parkimiskohtade arv | 14 |
| 14. Tulepüvisusaste | TP-1 |

| |
|------------|
| MÕÖTKAVA |
| 1:500 |
| — |
| — |
| FORMAAT mm |
| 420x297(h) |

IMEX TRADING GROUP AS / PANEELI 2a / 11415 TALLINN

| | | | |
|------------------------------|-----------------------------------|--|--------------|
| OBJEKTI NIMETUS, TÖÖ NIMETUS | KORTERELAMU TERASE TN 16, TALLINN | TÖÖ NR. | /010310-A |
| PROJEKTEERIMISE STAADIUM | EELPROJEKT | JOONISE NIMETUS | ASENDIPLAAN |
| LEHT | GP-1 | MUUDATUSE NR. | - |
| REG. NR. | 10223273 | TALLINN 10613 | TULIKA TN 19 |
| ARHITEKT-PR. JUHT | JANNO PÖLDME | ARHITEKTUUR, SISEKUJUNDUS, KONSTRUKTSIOONID | |
| ARHITEKT | - | PÖLDME ARHITEKTUUR OÜ | |
| KUUPÄEV | 19.05.2010 | TEL. 06 558 420, TEL 5 034 630, e-mail pylvdme@pyldme.ee www.pyldme.ee | |

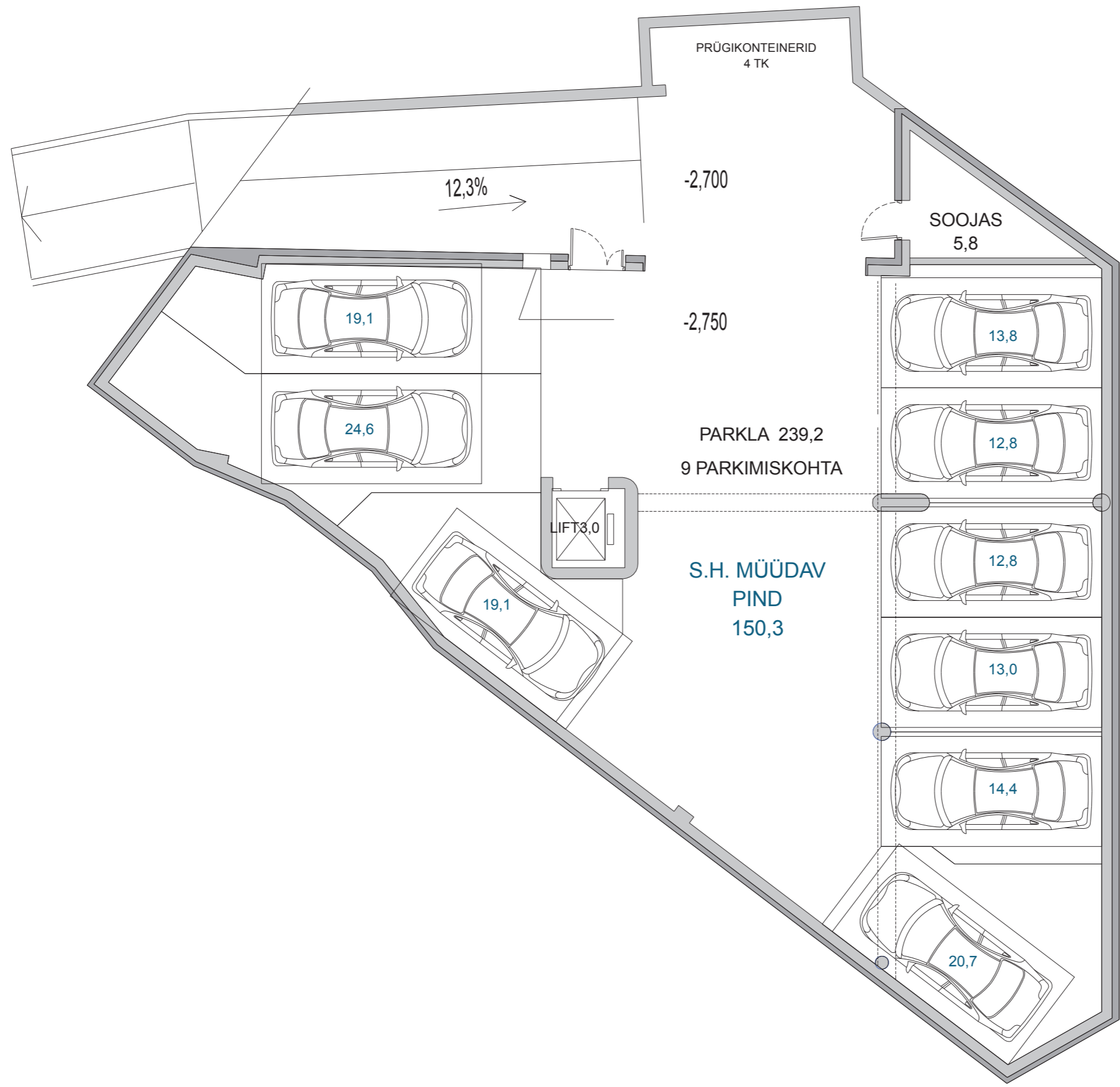
DEVELOPMENT PROJECT
TERASE 16
WWW.TERASE16.COM

We are proudly present an exclusive project of residential building with building permit in Tallinn City Center:

- location - City Centre District of Tallinn – address 16th Terasse Str.
- storeys - according to the detailed plan and building permit 6-storeyed building
- cadastral register number 78401:113:1560
- closed gross area 1800 m²
- closed net area 1505.5 m²
- intended selling capacity 1404 m²
- number of floors 6/-1 (18,14 m)
- planned number of flats 13
- planned number of parking places 14

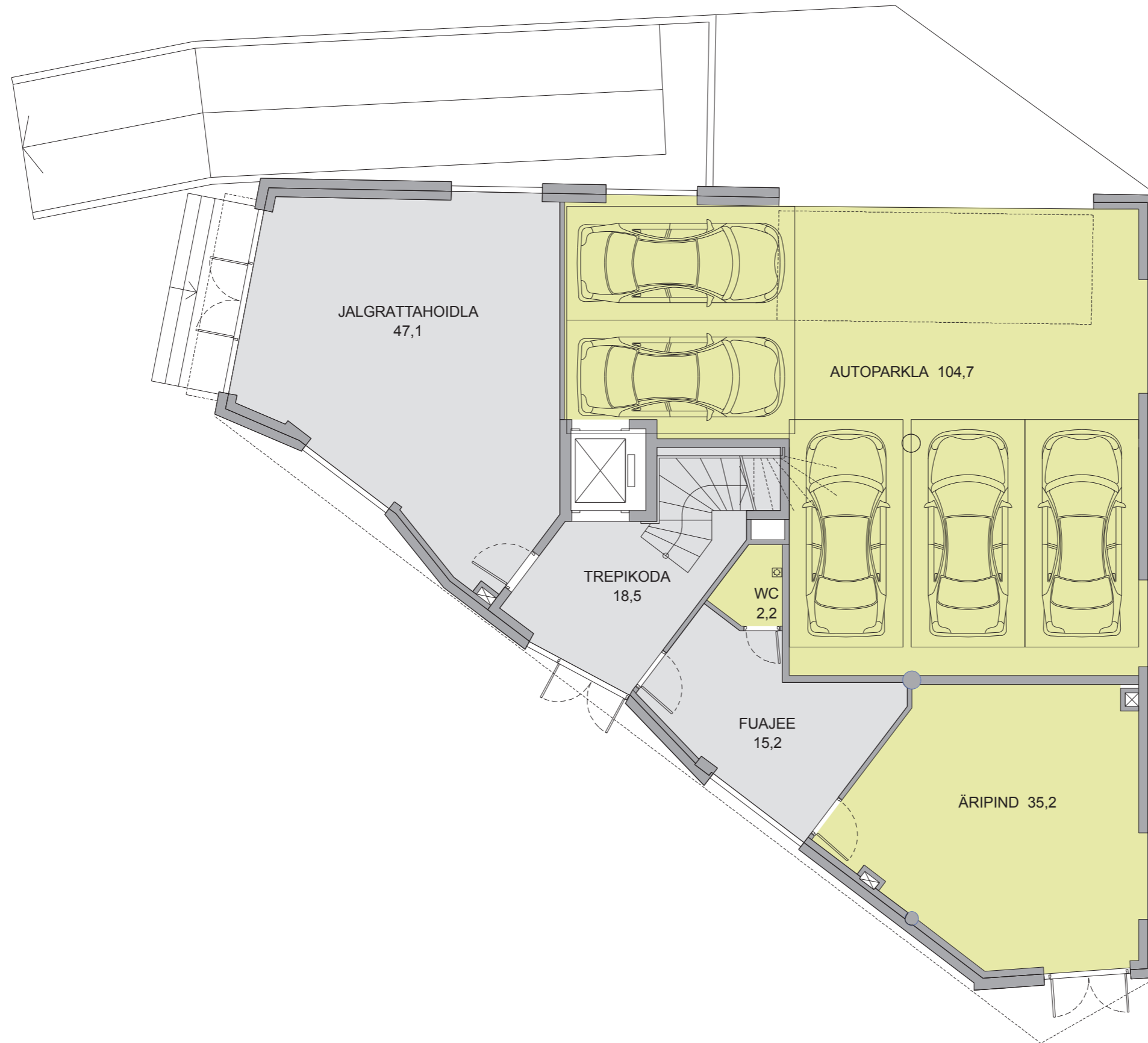
For more detailed information please access - www.terase16.com





| | | | |
|----------|--------------------|---|-----------------|
| Arhitekt | Dmitri Pisarenko | Joonis | 0.korruse plaan |
| Arhitekt | Janno Põldme | DM3 OÜ www.dm3.ee PÕLDME ARHITEKTUUR OÜ www.poldme.ee | |
| Objekt | Korterelamu | | |
| Aadress | Terase 16, Tallinn | | |





| | | | |
|----------|--------------------|---|-----------------|
| Arhitekt | Dmitri Pisarenko | Joonis | 1.korruse plaan |
| Arhitekt | Janno Põldme | DM3 OÜ www.dm3.ee PÕLDME ARHITEKTUUR OÜ www.poldme.ee | |
| Objekt | Korterelamu | | |
| Address | Terase 16, Tallinn | | |





| | | | |
|----------|--------------------|---|-------------------|
| Arhitekt | Dmitri Pisarenko | Joonis | 2-5.korruse plaan |
| Arhitekt | Janno Pöldme | DM3 OÜ www.dm3.ee PÖLDME ARHITEKTUUR OÜ www.poldme.ee | |
| Objekt | Korterelamu | | |
| Address | Terase 16, Tallinn | | |





6-ROOM FLAT 154,8 m²

| | | | |
|----------|--------------------|---|-----------------|
| Arhitekt | Dmitri Pisarenko | Joonis | 6.korruse plaan |
| Arhitekt | Janno Põldme | DM3 OÜ www.dm3.ee PÕLDME ARHITEKTUUR OÜ www.poldme.ee | |
| Objekt | Korterelamu | | |
| Address | Terase 16, Tallinn | | |

